



FILTRONIC AB

SUGARMAR OCH MUNSTYCKEN FÖR EN BÄTTRE MILJÖ VID ARBETS BÄNKEN



FILTRONIC AB
Box 2284, 531 02 LIDKÖPING
Tel 0510-208 10, Fax 0510-201 40
e-mail: office@filtronic.se
www.filtronic.se



PUNKTUTSUG

UTSUGSARMAR FÖR ARBETSBÄNKEN



Filtronic's armkoncept är ett **flexibelt, byggbart system** för att komma så nära källan som möjligt och på så sätt förhindra spridning av hälsovådliga gaser och partiklar i lokalen.

Armdelarna kan sättas samman i otaliga kombinationer för att passa det **individuella behovet**. De är särskilt lämpliga för applikationer där små, flexibla utsugsarmar krävs för att fånga in rök, gaser och partiklar.

Utsugsarmarna ansluts till Filtronic's filtersystem för största **mobilitet** och **minimerade driftskostnader**.

Filtronic har armar med mycket **lågt tryckfall** för anslutning till central ventilation och montering i tak, på väggen eller på arbetsbänken.

Alla standardarmar är **ESD-godkända** av SP enligt IEC 61340.



ESD-säker

Lämpliga **applikationer** för Filtronic's armkoncept är t.ex:

- Elektronikindustrin med lödning, limning och tvättning
- Nagelvårdssalonger
- Kemilaboratorier
- Kemi- och läkemedelsindustrin



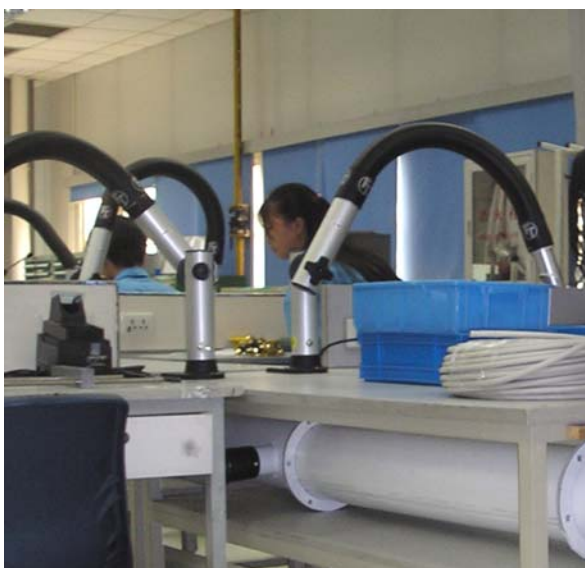
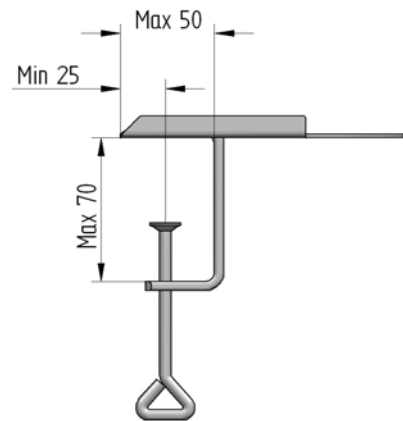
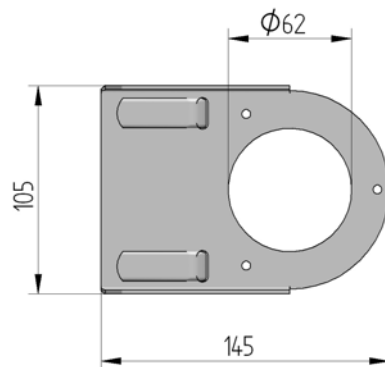
PUNKTUTSUG

UTSUGSARMAR FÖR BORDSMONTAGE

Filtronic's utsugsarmar monteras enkelt på kanten av en arbetsbänk eller en hylla. De kan också monteras genom ett hål i bordet.

MATERIAL:

Infästningarna är tillverkade av svartlackad plåt och tvingarna i förzinkat stål.





PUNKTUTSUG

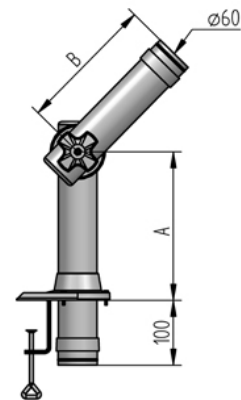
UTSUGSARMAR FÖR BORDSMONTAGE

ARM MED TVÅ LEDER

Artikelnr	A (längd i mm)	B (längd i mm)
5A3B0-0000-AFxx	231	213
5A3BW-0000-AFxx*	231	213

* Levereras med spjäll för att kunna stänga luftflödet

xx byts ut mot kod för längd på flexibel slang, se sida 5.



MATERIAL:

Naturanodiserad aluminium med leder i polypropen och polyamid. I ändarna på aluminiumrören finns snabbfästen av polypropen med "klick-funktion" för att enkelt koppla på flexibel slangdel eller munstycke.

ARM MED TRE LEDER

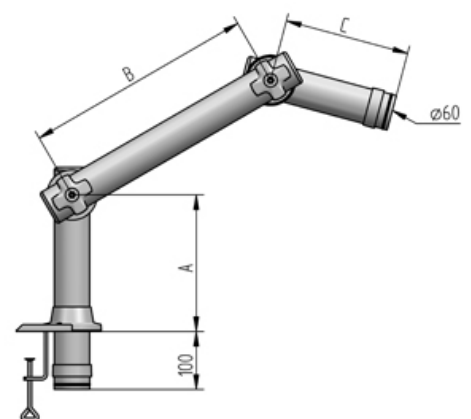
Artikelnr	A (längd i mm)	B (längd i mm)	C (längd i mm)
5A3B0-A500-AFxx	231	390	213
5A3B0-H500-AFxx*	231	430	213
5A3BW-A500-AFxx**	231	390	213
5A3BW-H500-AFxx***	231	430	213

* Levereras med led mitt på för rotering av mittenrör

** Levereras med spjäll för att stänga luftflödet

*** Levereras med spjäll för att stänga luftflödet samt led mitt på för rotering av mittenrör

xx byts ut mot kod för längd på flexibel slang, se sida 5.





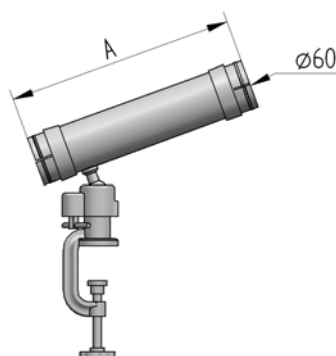
PUNKTUTSUG

UTSUGSARMAR FÖR BORDSMONTAGE

Kullearm för infästning på bordsskiva eller hylla. Armen kan roteras och fixeras efter behov. Totala längden på armen bestäms av flexslangen som beställs i längder på 0.5-1.5 meter.

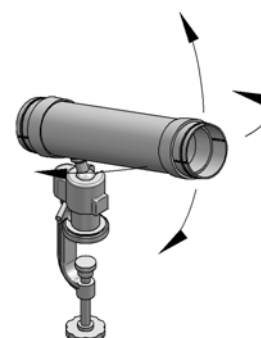
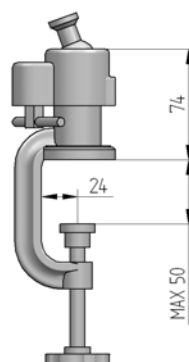
KULLEDSARM	
Artikelnr	A (längd i mm)
599E0-0000-0Fxx	281
599EW-0000-0Fxx*	281

*Levereras med spjäll för att stänga luftflödet



xx byts ut mot kod för längd på flexibel slang, se sida 5.

MATERIAL:
Naturanodiserad aluminium med leder i polypropen och polyamid. I ändarna på aluminiumrören finns snabbfästen av polypropen med "klick-funktion" för att enkelt koppla på flexibel slangdel eller munstycke.



Flexibel slang för att effektivisera användningen och komma så nära källan som möjligt. Flexslangen är lätt och smidig att fixera i önskad position för att på ett effektivt sätt komma nära källan.

Levereras med snabbfäste för att kopplas ihop med aluminiumarmar eller munstycke.

FLEXIBEL SLANG	
Artikelnr	Längd i mm
AF05/0F05	500
AF07/0F07	700
AF10/0F10	1000
AF15/0F15	1500



AF07 består av aluminiumrör och flexslang.
OF07 består av flexslang med snabbkoppling.

MATERIAL:
Flexslangen är tillverkad i polystyren med snabbfästen i polypropen.

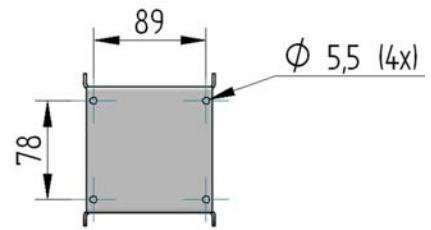
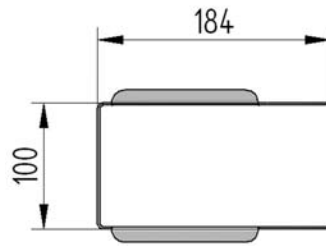
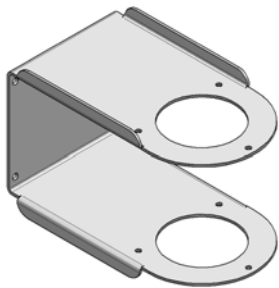


PUNKTUTSUG

UTSUGSARMAR FÖR VÄGGMONTAGE

Filtronic's utsugsarmar monteras på väggen med ett fäste i lackad, svart plåt.

Fästet levereras färdigmonterat på första delen av armen.



MATERIAL:

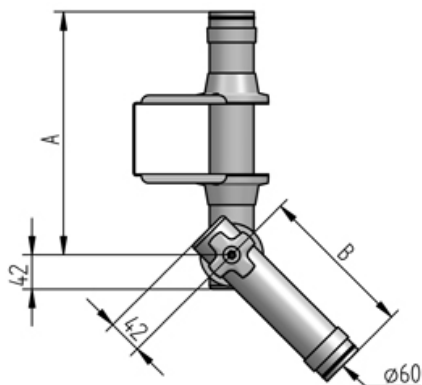
Naturanodiserad aluminium med leder i polypropen och polyamid. I ändarna på aluminiumrören finns snabbfästen av polypropen med "klick-funktion" för att enkelt koppla på flexibel slangdel eller munstycke.





PUNKTUTSUG

UTSUGSARMAR FÖR VÄGGMONTAGE



ARM MED TVÅ LEDER FÖR VÄGGMONTAGE

Artikelnr	A (längd i mm)	B (längd i mm)
5A3C0-0000-AFxx	331	213
5A3CW-0000-AFxx*	331	213

* Levereras med spjäll för att stänga luftflödet

xx byts ut mot kod för längd på flexibel slang, se sida 8.

ARM MED TRE LEDER FÖR VÄGGMONTAGE

Artikelnr	A (längd i mm)	B (längd i mm)	C (längd i mm)
5A3C0-A500-AFxx	331	390	213
5A3C0-H500-AFxx*	331	430	213
5A3CW-A500-AFxx**	331	390	213
5A3CW-H500-AFxx***	331	430	213

* Levereras med led mitt på för rotering av mittenrör

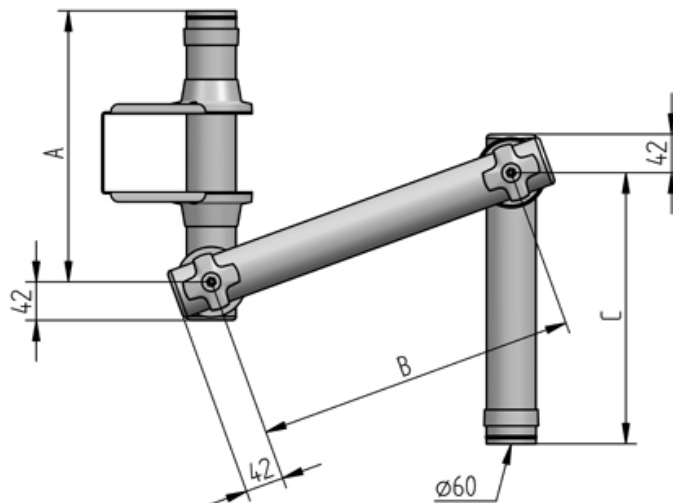
** Levereras med spjäll för att stänga luftflödet

*** Levereras med spjäll för att stänga luftflödet samt led mitt på för rotering av mittenrör

xx byts ut mot kod för längd på flexibel slang, se sida 8.

MATERIAL:

Naturanodiserad aluminium med leder i polypropen och polyamid. I ändarna på aluminiumrören finns snabbfästen av polypropen med "klickfunktion" för att enkelt koppla på flexibel slangdel eller munstycke.





PUNKTUTSUG

UTSUGSARMAR FÖR VÄGGMONTAGE

Flexibel slang för att effektivisera användningen och komma så nära källan som möjligt. Flexslangen är lätt och smidig att fixera i önskad position för att på ett effektivt sätt komma nära källan.

Levereras med snabbfäste för att kopplas ihop med aluminiumarmar eller munstycke.

FLEXIBEL SLANG	
Artikelnr	Längd i mm
AF05/0F05	500
AF07/0F07	700
AF10/0F10	1000
AF15/0F15	1500



AF07 består av aluminiumrör och flexslang.
0F07 består av flexslang med snabbkoppling.

MATERIAL:
Flexslangen är tillverkad i polystyren med snabbfästen i polypropen.

Mjuk flexibel anslutningsslang i PVC-belagd polyamid och aluminium.
Levereras med snabbkopplingar i ändarna för att passa på utsugsarmar och reduktioner.

Artikelnummer:

700-3040-ESD Anslutningsslang Ø 65 mm, längd 1000 mm
700-3041-ESD Anslutningsslang Ø 65 mm, längd 2000 mm
700-3051-ESD Anslutningsslang Ø 65 mm, längd 3000 mm
700-3052-ESD Anslutningsslang Ø 65 mm, längd 4000 mm
700-3053-ESD Anslutningsslang Ø 65 mm, längd 5000 mm



Reduktion från spirorör. Levereras med snabbkoppling för att passa anslutningsslang.

Artikelnummer:

800-5002 Reduktion Ø100/63 mm, inkl. snabbfäste
800-5004 Reduktion Ø80/63 mm, inkl. snabbfäste



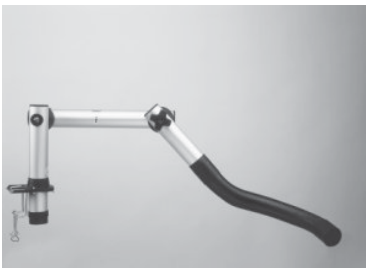


PUNKTUTSUG

EXEMPEL PÅ STANDARDARMAR

Sugarm 3007 (Ø 60 mm)
Sugarm 3407 (Ø 60 mm) med spjäll
Sugarm med 500 mm flexibel slangdel.

Mått/armdel: 230/395/695 mm
Totalmått: 1320 mm



Sugarm 3013 (Ø 60 mm)
Sugarm 3413 (Ø 60 mm) med spjäll
Kort sugarm med horisontalled och metallmunstycke.

Mått/armdel: 230/430/195/105-235 mm
Totalmått: 960-1090 mm



Sugarm 3015 (Ø 60 mm)
Sugarm 3415 (Ø 60 mm) med spjäll
Kort sugarm med 700 mm flexibel slangdel.

Mått/armdel: 230/895 mm
Totalmått: 1125 mm



Sugarm 3035 (Ø 55 mm)
Flexibel sugarm med ALFA-munstycke, för direkt anslutning i MG- eller BT-aggregat.

Mått/armdel: 1450 mm
Munstycke BxH: 225x100 mm



Sugarm 3046 (Ø 60 mm)
Sugarm 3446 (Ø 60 mm) med spjäll
Kort sugarm med 700 mm flexibel slangdel och kullefäste.

Mått/armdel: 230/700 mm
Totalmått: 930 mm



Sugarm 4000 (Ø 32 mm)
Sugarm 4400 (Ø 32 mm) med spjäll
Kort sugarm med 700 mm flexibel slangdel.

Ändstycke Ø 32 mm
Mått/armdel: 230/895 mm
Totalmått: 1125 mm



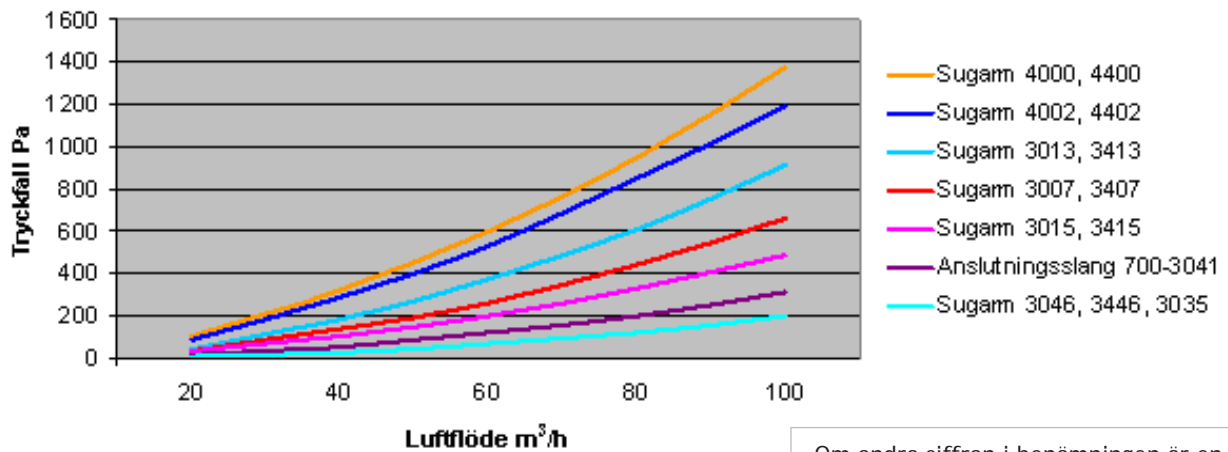


PUNKTUTSUG

TRYCKFALL

Flera av Filtronic's utsugsarmar har ett lågt tryckfall och är därmed utmärkta att använda för anslutning till central ventilation.

I diagrammet nedan visas tryckfallet i några av våra standardarmar.



Om andra siffran i benämningen är en fyra =
Sugarmen levereras med spjäll

Exempel på installationer till central ventilation:



Limning av små komponenter



Lödning och limning under mikroskop

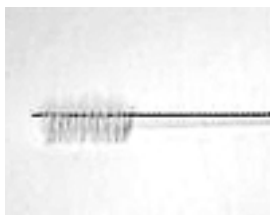


PUNKTUTSUG

TILLBEHÖR OCH MUNSTYCKEN

700-3026

Rengöringsborste för sugarm Ø 60 mm



W-SPECIAL

Spjälldel med snabbfäste

För montage på sugarmar som saknar spjällfunktion.

Diameter Ø 60 mm

Längd 115 mm



700-3030-ESD

2 st. extra långa fästjärn till bordsfäste (B), för bordskiva max. 95 mm tjock.



Sughuv med transparent överdel

Plåt och polykarbonat, ESD-säker

Bredd 470 mm

Höjd 150 mm

Djup 180 mm



Munstycke ALFA

Svart polystyren, ESD-säker

Bredd 225 mm

Höjd 100 mm



Munstycke ALFA-T

Transparent akryl, antistatiskt

Bredd 225 mm

Höjd 100 mm



Munstycke U

Svart polystyren, ESD-säker

Bredd 190 mm

Höjd 100 mm



Metall-munstycke N

Naturanodiserad aluminium, ESD-säker

Diameter Ø 50 mm

Längd 130 mm





PUNKTUTSUG

UTSUGSARMAR FÖR ARBETSBÄNKEN

Filtronic AB utvecklar produkter för en bättre miljö vid arbetsbänken och är specialiserade på filtersystem för rening av processluft.

Filtersystemen eliminerar utsläpp av farlig rök och gaser som uppstår i olika arbetsprocesser i olika industrier, tex elektronikindustrin, laboratorier, kemisk och finmekanisk industri.

All utveckling och tillverkning sker i Lidköping och produkterna används av ledande företag i hela världen.

Att fånga upp föroreningen vid källan är en förutsättning för att systemet ska fungera. För att få maximal effekt är det viktigt att välja rätt sugarm och munstycke. Filtronic har ett brett sortiment för optimalt utsug.

Sugarmarna ansluts till Filtronic's mobila filtersystem eller till central ventilation.



För mer information om sugarmar och punktutsug
vänligen kontakta:

FILTRONIC AB
Box 2284, 531 02 LIDKÖPING
Tel 0510-208 10, Fax 0510-201 40
e-mail: office@filtronic.se
www.filtronic.se